

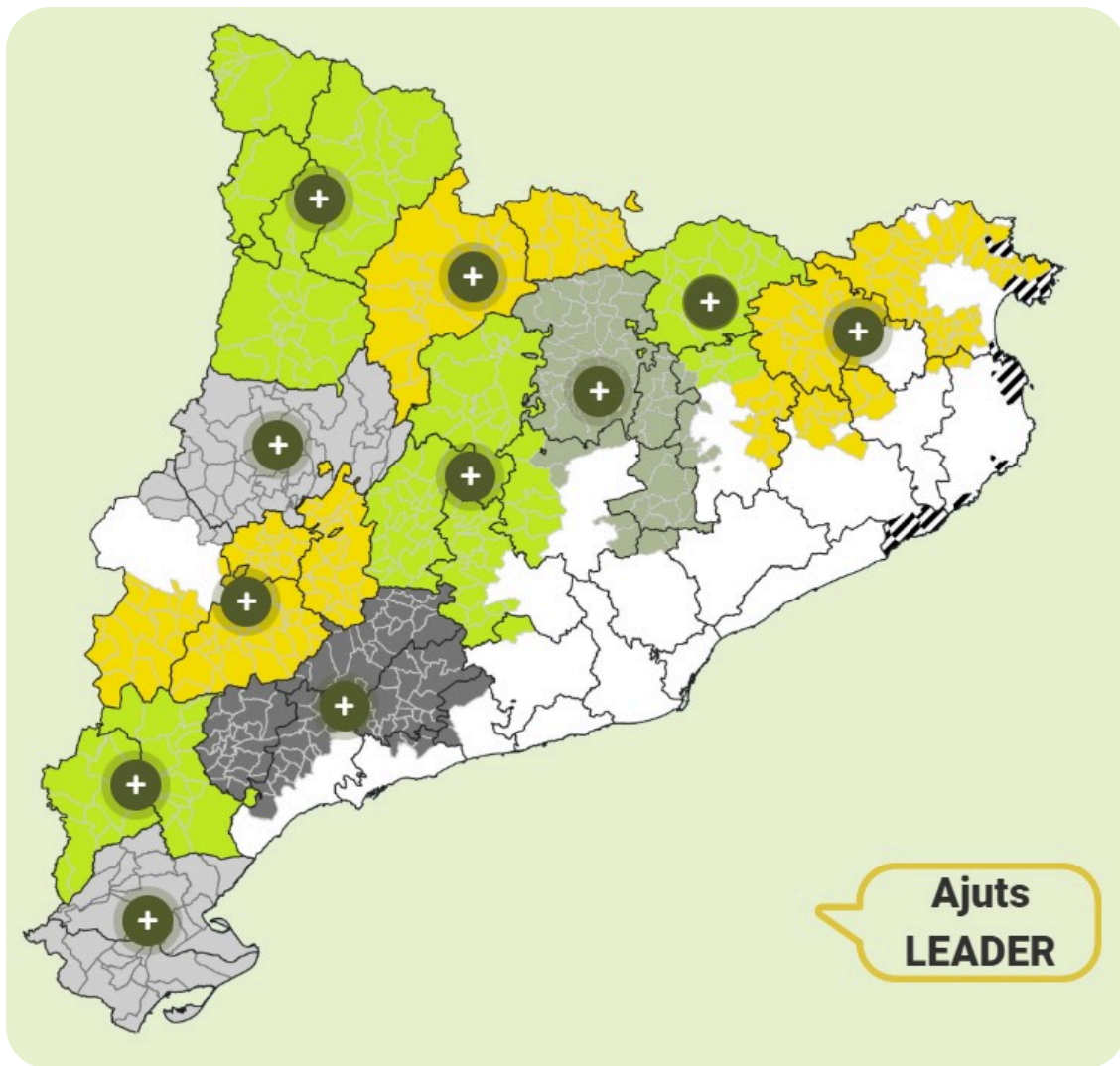
Empresa i empenedoria

Formació | Programes i ajuts | Altres recursos

Butlletí adreçat a empreses i persones empenedores en el que trobareu notícies, programes, ajuts i altres qüestions d'interès.



AJUTS I SUBVENCIONS



Ajuts LEADER 2024, nova convocatòria

Us informem que ja ha sortit publicada la nova convocatòria dels **Ajuts LEADER 2024**, iniciant-se a partir del dia **27 de setembre** i fins el **31 d'octubre (inclòs)**.

L'objectiu dels ajuts LEADER és el foment d'**inversions que generin activitat econòmica** mitjançant accions adreçades a la reactivació econòmica i la creació d'ocupació, a establir polítiques específiques per als joves del món rural, a promoure accions dirigides a la mitigació i adaptació al canvi climàtic i la protecció dels recursos naturals, i a estimular la innovació i la transferència de coneixements en el sector agroalimentari.

Poden ser beneficiàries d'aquests ajuts:

- Persones de **naturalesa privada**: persones físiques o jurídiques que facin inversions productives en:

- a) Empreses que transformin i/o comercialitzin productes agroalimentaris (amb algunes limitacions).
- b) Empreses no agroalimentàries.

- Persones de **naturalesa pública** amb seu a Catalunya (amb limitacions per tipologia de projectes).

La inversió mínima elegible és de **12.000€ (privats)** o 40.000€ (públics); i l'ajut podrà ser d'un mínim **del 20% i fins al 40% de les despeses elegibles**. (privats) o

del 80% (públics), amb un màxim de 100.000€ per persona i projecte, o de 50.000€ en cas d'esgotament del pressupost.

Termini de presentació de sol·licituds:

Des del **27 de setembre** al **31 d'octubre de 2024**

Per a més informació: [CLICA AQUÍ](#)

o bé contacta'ns:

CONSORCI DEL LLUÇANÈS

empresa@consorci.llucanes.cat

<https://www.llucanes.cat/>

AJUTS I SUBVENCIONS



Recordatori: **Propera** convocatòria del programa **30** **PLUS 2024-2025**

Tens pensat incorporar nou personal a la teva empresa? **El Consorci del Lluçanès**, en col·laboració amb l'OPE Manlleu, PIMEC i el Servei Públic d'Ocupació de Catalunya (SOC), posa en marxa, per 9è any consecutiu, el programa 30 Plus que ofereix ajuda a la contractació de noves persones treballadores.



Nova edició 2024-2025:

- Us informem que s'ha rebut la resolució d'**atorgament del programa 30 plus amb inici a partir del dia 1 d'octubre, quan** començarà la nova edició d'enguany per a la Comarca d'Osona i **Lluçanès**.



Beneficiàries:

- Empreses del **Lluçanès** que Formalitzar un contracte laboral d'un **mínim de 1/2 jornada** setmanals amb la nova persona treballadora, amb una **durada mínima de 6 mesos** continuats mitjançant qualsevol modalitat contractual que, d'acord amb la normativa laboral vigent, s'ajusta a les condicions del programa. No seran compatibles els contractes d'interinitat, de relleu, substitució o pròrrogues. **Per a poder sol·licitar l'ajut és imprescindible realitzar gestions prèvies a la formalització del contracte.** La persona contractada ha de participar en **una formació fora de l'horari laboral entre 20 i 100 hores**, vinculada a les ocupacions preferents i d'acord amb la seva posició. L'empresa ha de garantir la participació de la persona treballadora en la formació i, en cas de simultaneïtat, gestionar la reducció de la jornada de treball a la Seguretat Social mentre duri la formació (no podrà superar les 8 hores diàries, ni les 40). hores setmanals entre la jornada laboral i la formació).



Requisits:

- L'empresa o persona autònoma contractant ha d'estar ubicada a Catalunya. No podran acollir-s'hi empreses de treball temporal, centres especials de treball ni empreses d'inserció.
- No haver acomiadat cap persona treballadora del mateix perfil o categoria professional, per acomiadament qualificat d'improcedent o nul per l'òrgan judicial, o per acomiadament col·lectiu, en els 3 mesos anteriors a la contractació.
- Donat que l'ajut està subjecte a mínims, cal complir amb la normativa corresponent



Quantia:

- Subvenció corresponent al Salari Mínim Interprofessional de 2024 mensual a jornada completa durant un període d'entre 6 i 9 mesos. La subvenció serà la proporcional a la jornada i al temps treballats.



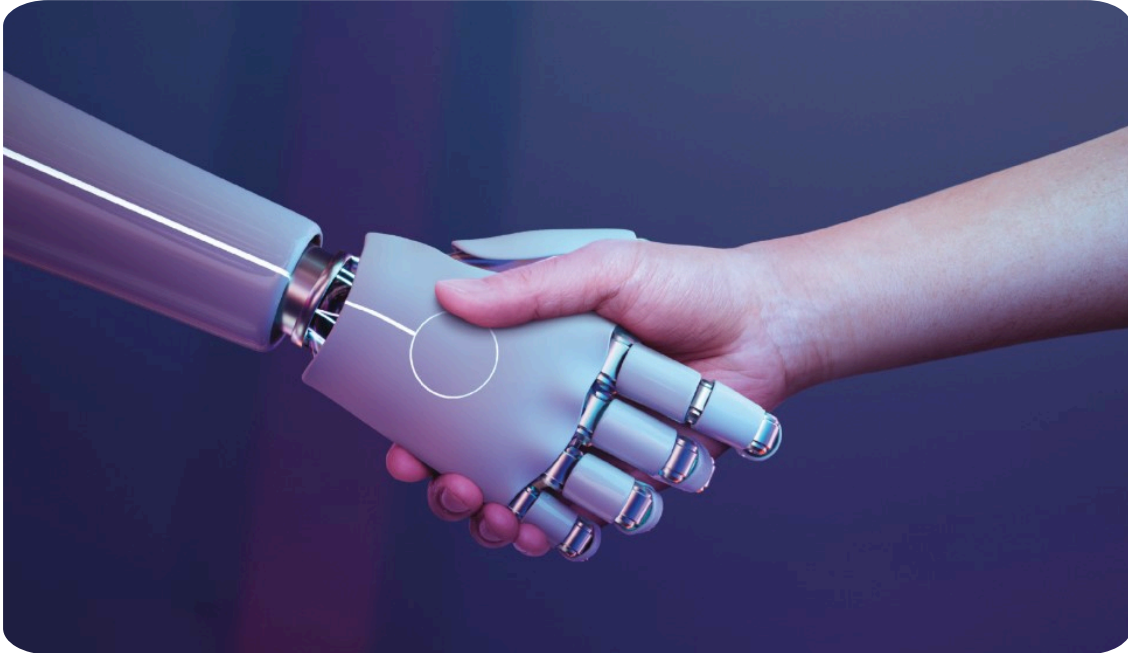
Termini:

- Del 01/10/2024 al 31/03/2025, però les contractacions no podran començar el mateix 01/10/2024 perquè es necessitaran uns dies per gestionar les sol·licituds.

Per a més informació contacta'ns:

CONSORCI DEL LLUÇANÈS

FORMACIÓ



Com aprofitar-te de la intel·ligència artificial per impulsar el teu negoci i augmentar el benefici



Objectius

- Familiaritzar-se amb les possibilitats que dona la intel·ligència artificial en les finances empresarials per optimitzar, impulsar i fer augmentar el benefici del negoci.
- Veure com utilitzar la intel·ligència artificial per a la gestió comptable i anàlisi de dades, com també per l'automatització de tasques administratives i l'atenció al client. -
- Augmentar la productivitat i reduir els costos, sense oblidar-nos de la consideració ètica.



Contingut

1. Introducció a la intel·ligència artificial en el context empresarial.
2. Aplicacions de la intel·ligència artificial a les finances empresarials.
3. Com la intel·ligència artificial millora la presa de decisions utilitzant tècniques d'anàlisi predictiva i optimització de recursos.
4. Quines tasques administratives i operatives automatitzarem amb la intel·ligència artificial per reduir costos.
5. Com millorar la experiència del client mitjanant la personalització de serveis: xatbots i assistents virtuals.
6. Consideracions ètiques i legals: la privadesa de les dades, la transparència algorítmica i la responsabilitat en la presa de decisions automàtiques.

7. Passos per implementar la intel·ligència artificial al teu negoci: guia pràctica.



Preu:

- Subvencionat



Data, horari i lloc:

- **12 de novembre de 2024 de 10 a 13h** al Local social de Santa Creu de Jutglar (Olost)



INSCRIPCIÓ: [CLICA AQUÍ](#)

CONSULTA TOTA L'OFERTA FORMATIVA DEL CONSORCI DEL LLUÇANÈS: [AQUÍ](#)

Servei públic d'assessorament a empreses i persones emprenedores dels municipis del Lluçanès.



Consorci del
LLUÇANÈS



Diputació
Barcelona



Generalitat de Catalunya
Departament d'Empresa
i Treball

catalunya
emprèn+I



Unió Europea
Fons social europeu
L'FSE inverteix en el teu futur



Next Generation
Catalunya

Butlletí adreçat a empreses i persones emprenedores en el que trobareu notícies, programes, ajuts i altres qüestions d'interès.

empresa@consorci.llucanes.cat - [938880050](tel:938880050)

Copyright © *12018* *I Consorci del LluçanèsI*, All rights reserved.
I Butlletí del Servei d'empresa i empenedoria Consorci del LluçanèsI

Want to change how you receive these emails?
You can [update your preferences](#) or [unsubscribe from this list](#).

